



# Schéma de Cohérence Territoriale du Chablais

## Document d'Orientation et d'Objectifs (DOO) Atlas cartographique

Dossier approuvé

**Cartographie 1** : Armature territoriale

**Cartographie 2** : Les zones d'activités prioritaires

**Cartographie 3** : Armature paysagère

**Cartographie 4** : Armature écologique

**Cartographie 5** : Espaces agricoles stratégiques

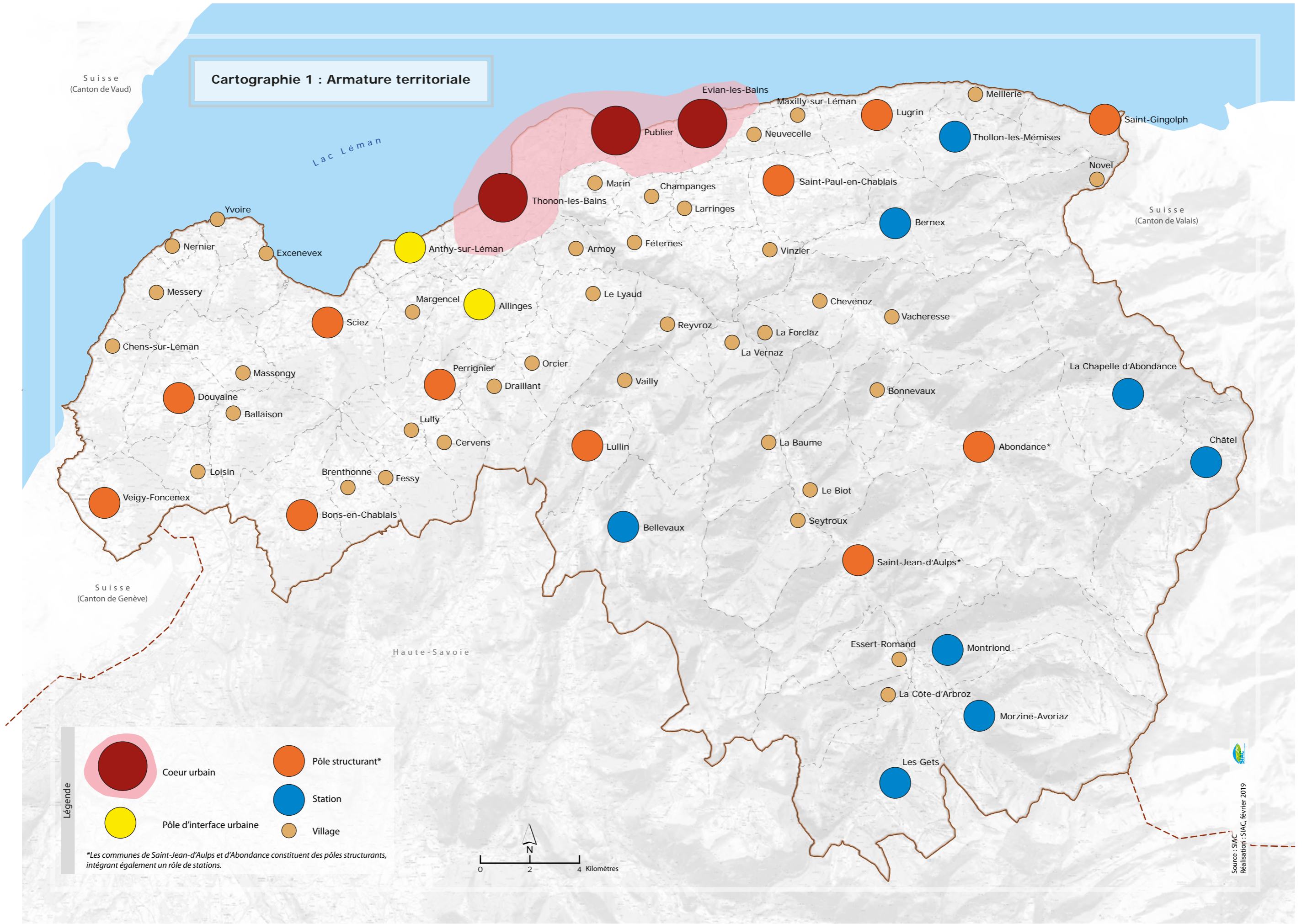
**Cartographie 6** : Stratégie de mobilité des personnes horizon 2035

**Cartographie 7** : Déclinaison de la loi littoral

**Cartographie 8** : Localisation des agglomérations, villages et autres secteurs déjà urbanisés des communes littorales



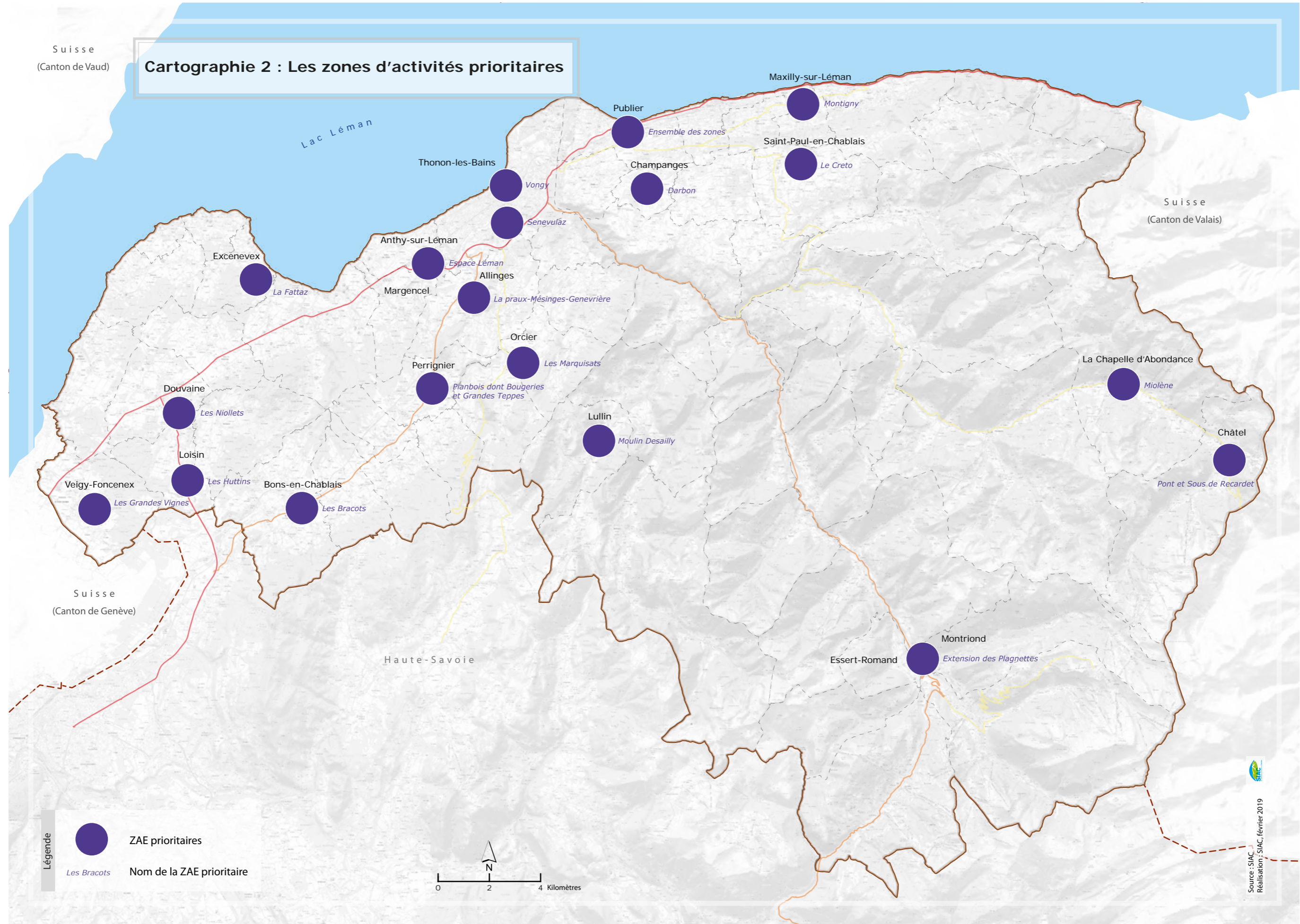
# Cartographie 1 : Armature territoriale






Suisse  
(Canton de Vaud)

## Cartographie 2 : Les zones d'activités prioritaires



**Légende**

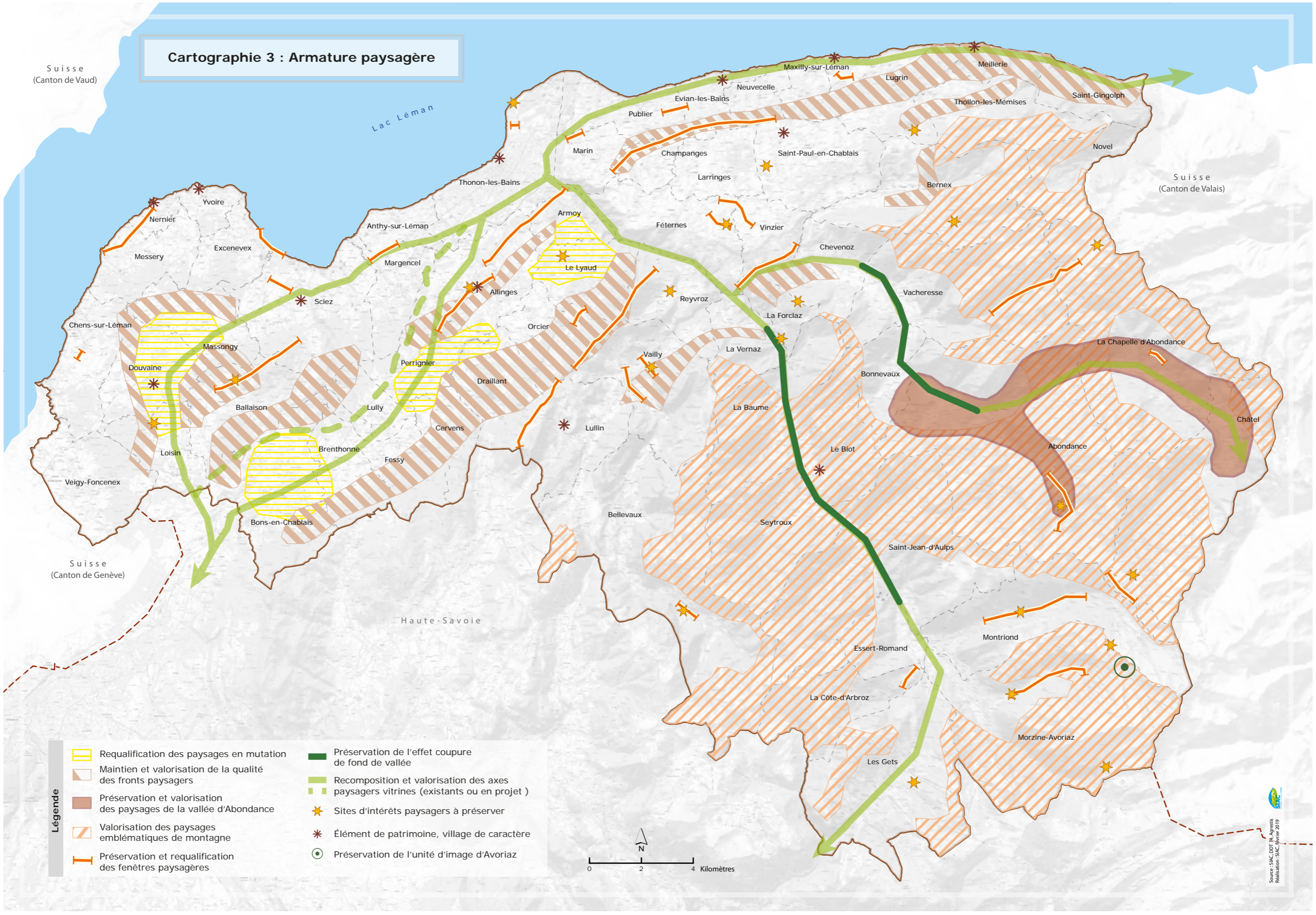
-  ZAE prioritaires
- Les Bracots* Nom de la ZAE prioritaire



Source : SIAC  
Réalisation : SIAC, février 2019



# Cartographie 3 : Armature paysagère

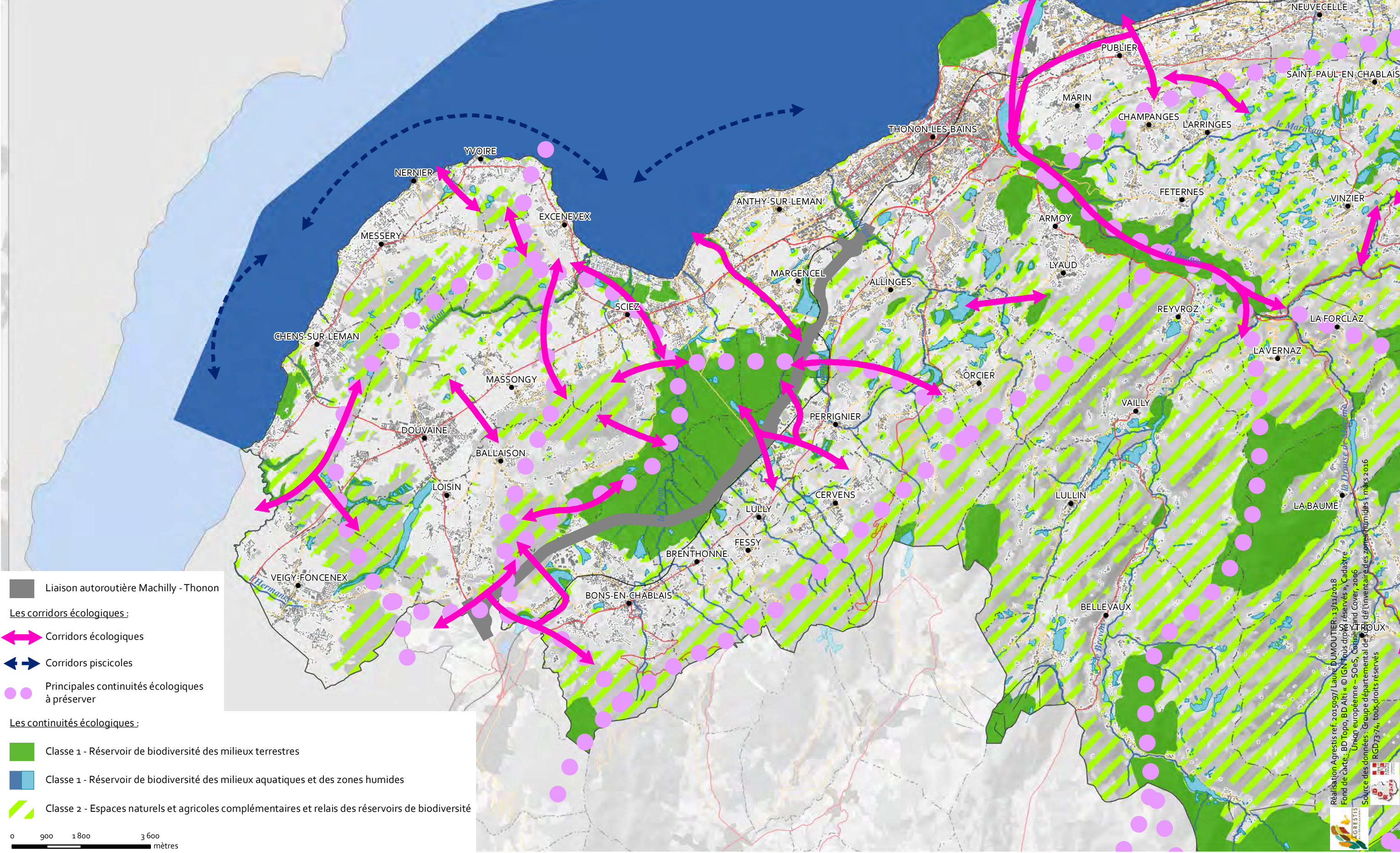






- Légende**
- Requalification des paysages en mutation
  - Maintien et valorisation de la qualité des fronts paysagers
  - Préservation et valorisation des paysages de la vallée d'Abondance
  - Valorisation des paysages emblématiques de montagne
  - Préservation et requalification des fenêtres paysagères
  - Préservation de l'effet coupure de fond de vallée
  - Recomposition et valorisation des axes paysagers vitrines (existants ou en projet)
  - Sites d'intérêts paysagers à préserver
  - Élément de patrimoine, village de caractère
  - Préservation de l'unité d'image d'Avoriaz






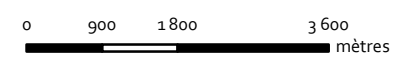
Source : SIKC, DDT, R. Agrestis  
Réalisation : SIKC, février 2019



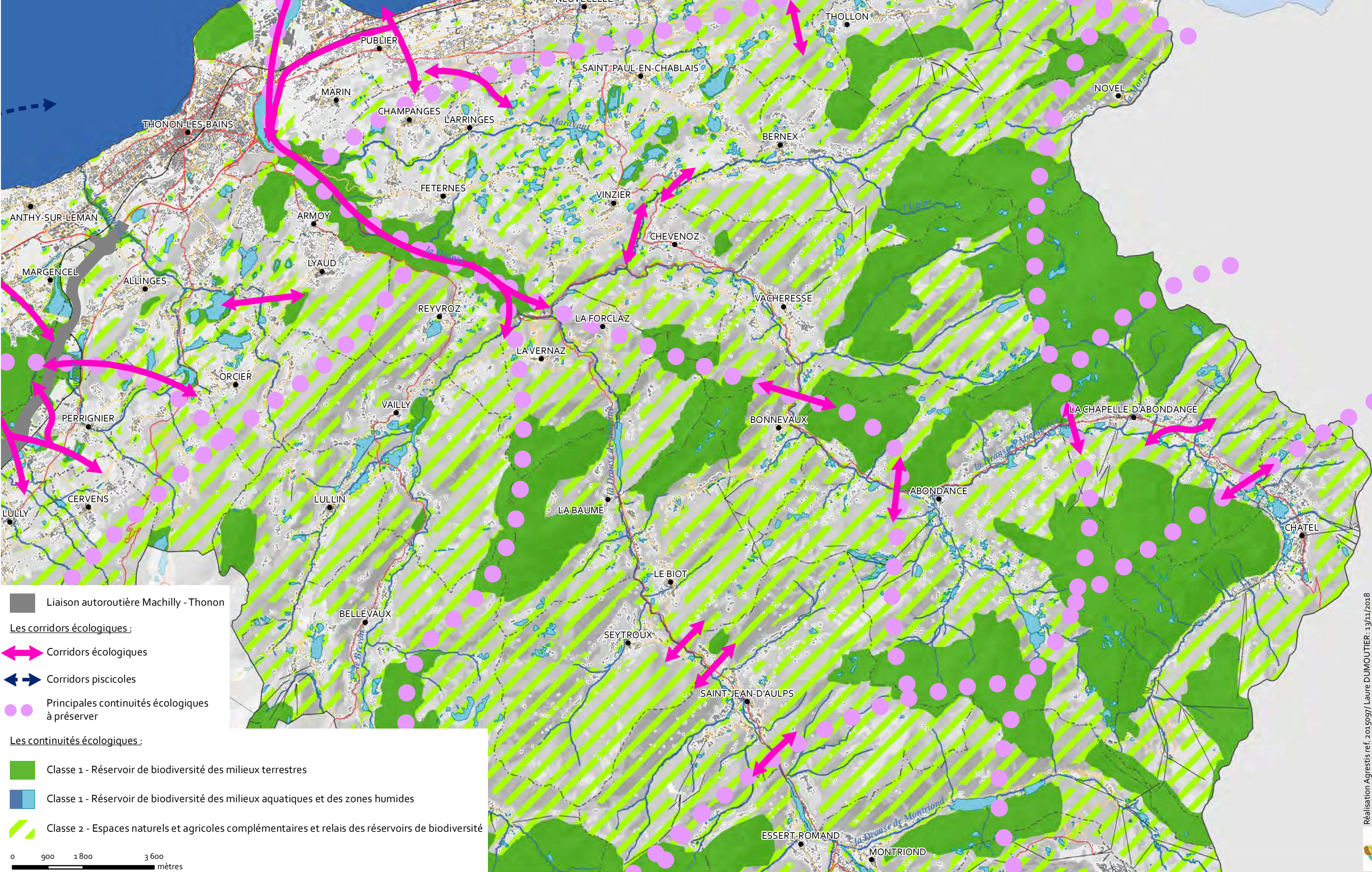


-  Liaison autoroutière Machilly - Thonon
- Les corridors écologiques :**
-  Corridors écologiques
-  Corridors piscicoles
-  Principales continuités écologiques à préserver

- Les continuités écologiques :**
-  Classe 1 - Réservoir de biodiversité des milieux terrestres
-  Classe 1 - Réservoir de biodiversité des milieux aquatiques et des zones humides
-  Classe 2 - Espaces naturels et agricoles complémentaires et relais des réservoirs de biodiversité







■ Liaison autoroutière Machilly - Thonon

Les corridors écologiques :

↔ Corridors écologiques

↔ Corridors piscicoles

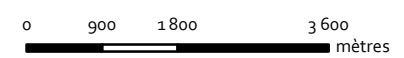
● Principales continuités écologiques à préserver

Les continuités écologiques :

■ Classe 1 - Réservoir de biodiversité des milieux terrestres

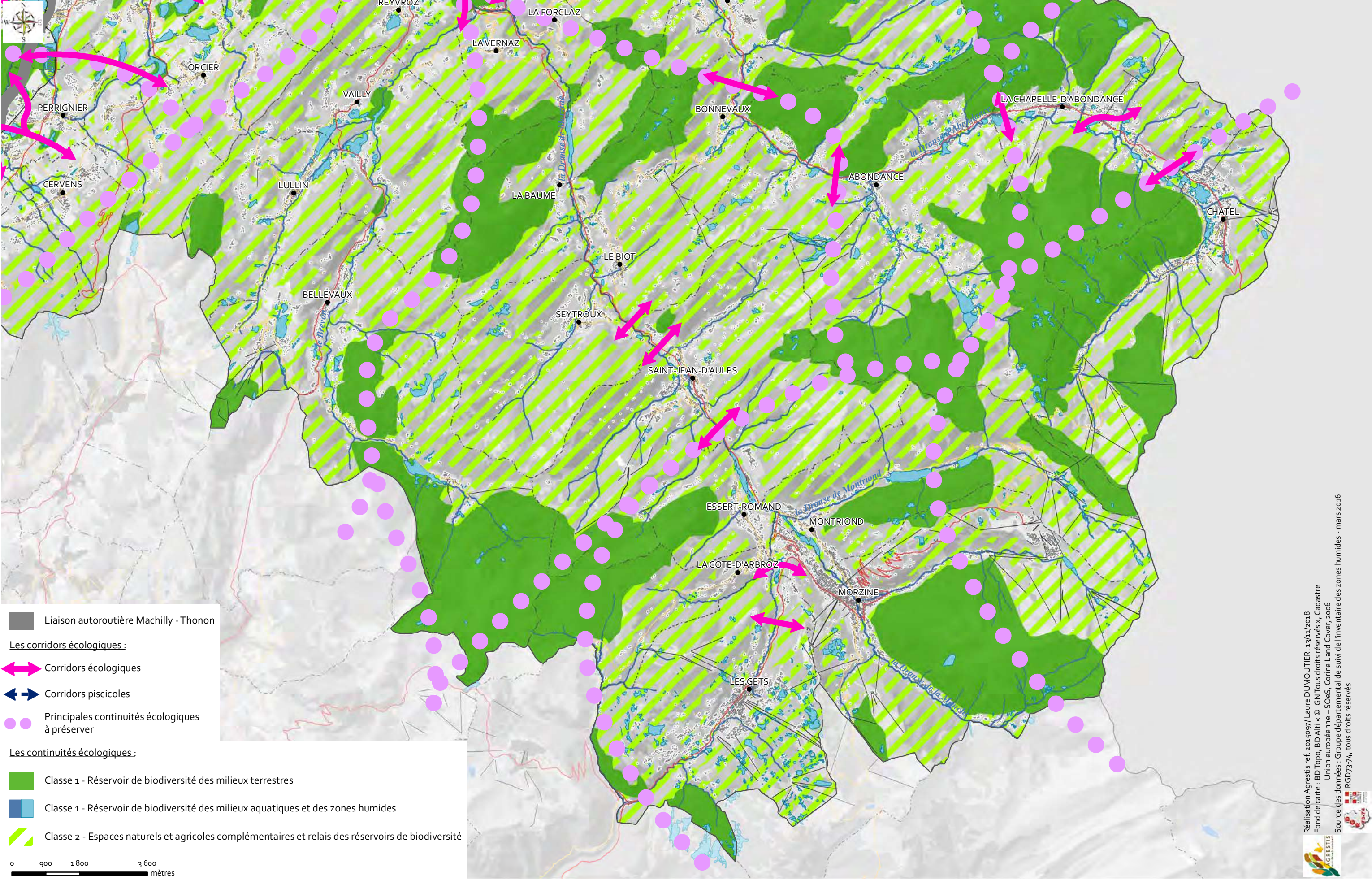
■ Classe 1 - Réservoir de biodiversité des milieux aquatiques et des zones humides

■ Classe 2 - Espaces naturels et agricoles complémentaires et relais des réservoirs de biodiversité





SIAC  
 Evaluation environnementale  
 Révision du Schéma de Cohérence Territoriale du Chablais  
 ECOLOGIE  
 Armature écologique



■ Liaison autoroutière Machilly - Thonon

Les corridors écologiques :

↔ Corridors écologiques

↔ Corridors piscicoles

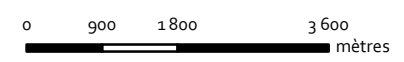
● Principales continuités écologiques à préserver

Les continuités écologiques :

■ Classe 1 - Réservoir de biodiversité des milieux terrestres

■ Classe 1 - Réservoir de biodiversité des milieux aquatiques et des zones humides

■ Classe 2 - Espaces naturels et agricoles complémentaires et relais des réservoirs de biodiversité





Suisse  
(Canton de Vaud)










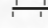


**Cartographie 5 : Espaces agricoles stratégiques**  
- secteur Chablais Ouest -

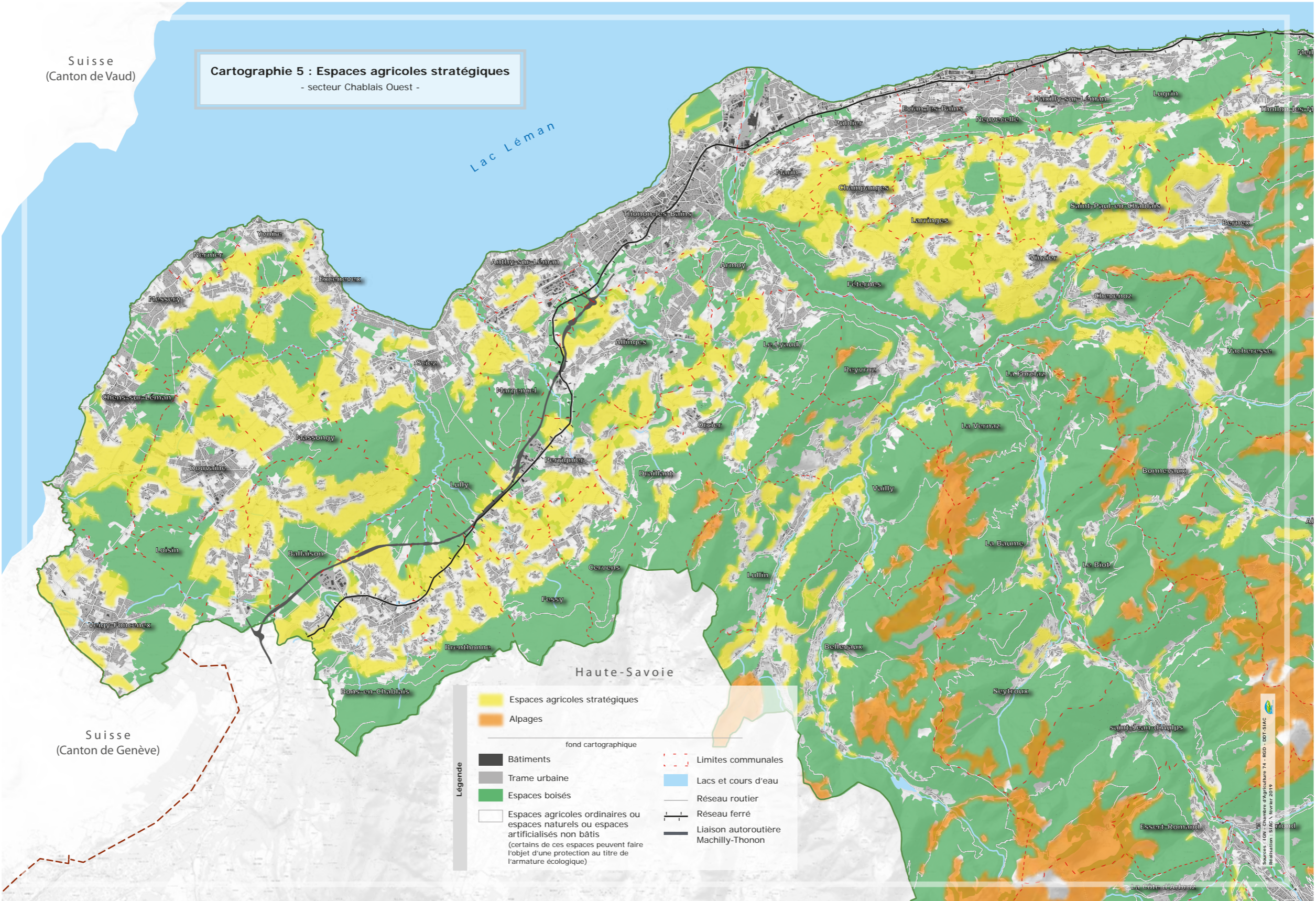
Lac Léman

Suisse  
(Canton de Genève)

Haute-Savoie

**Légende**

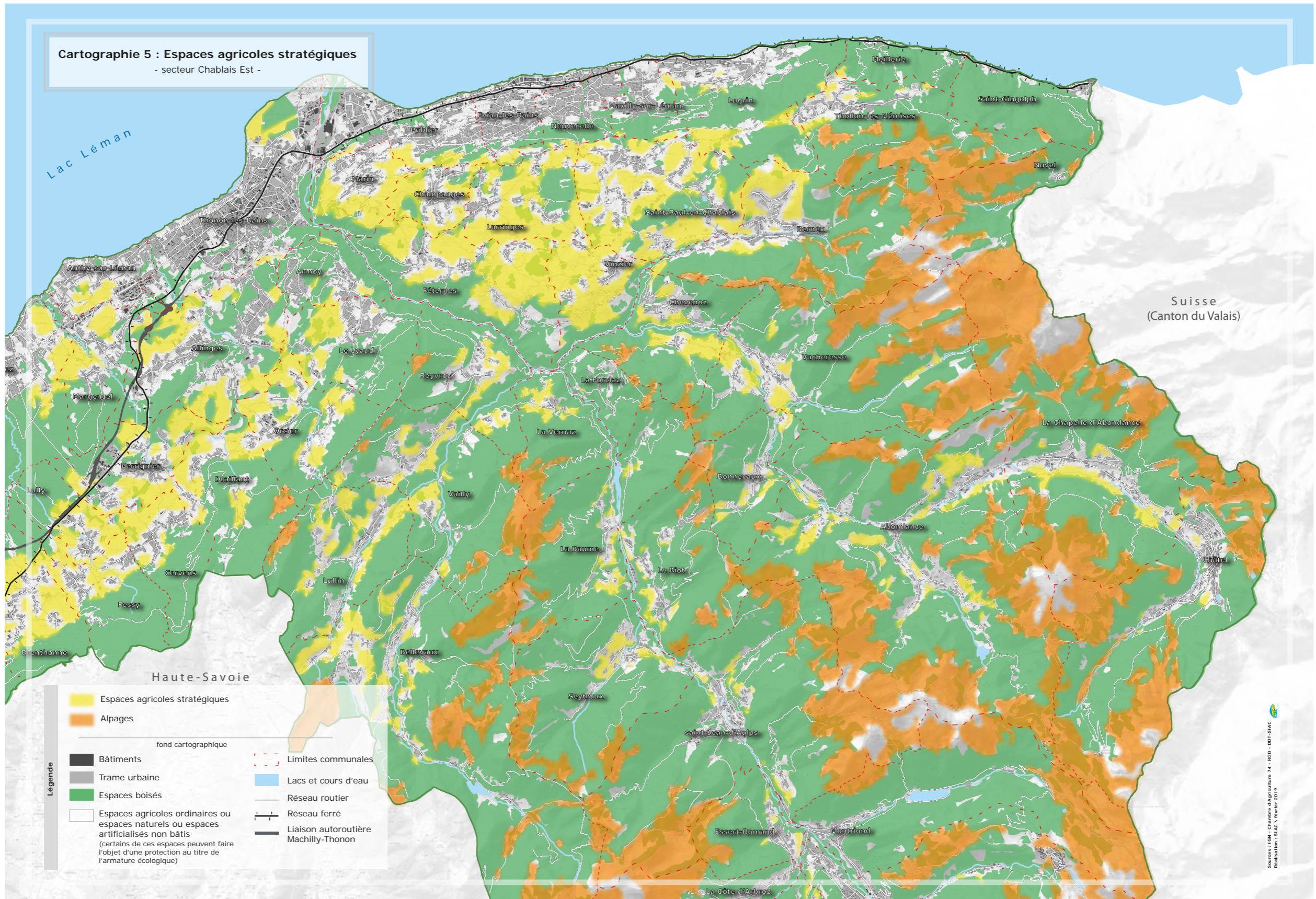
	Espaces agricoles stratégiques
	Alpages
fond cartographique	
	Bâtiments
	Trame urbaine
	Espaces boisés
	Espaces agricoles ordinaires ou espaces naturels ou espaces artificialisés non bâtis (certains de ces espaces peuvent faire l'objet d'une protection au titre de l'armature écologique)
	Limites communales
	Lacs et cours d'eau
	Réseau routier
	Réseau ferré
	Liaison autoroutière
	Machilly-Thonon



Sources : COG - Chambre d'Agriculture 74 - RRD - DDT - SIC  
Réalisation : S.I.R.C. - Winter 2019



**Cartographie 5 : Espaces agricoles stratégiques**  
- secteur Chablais Est -



Lac Léman

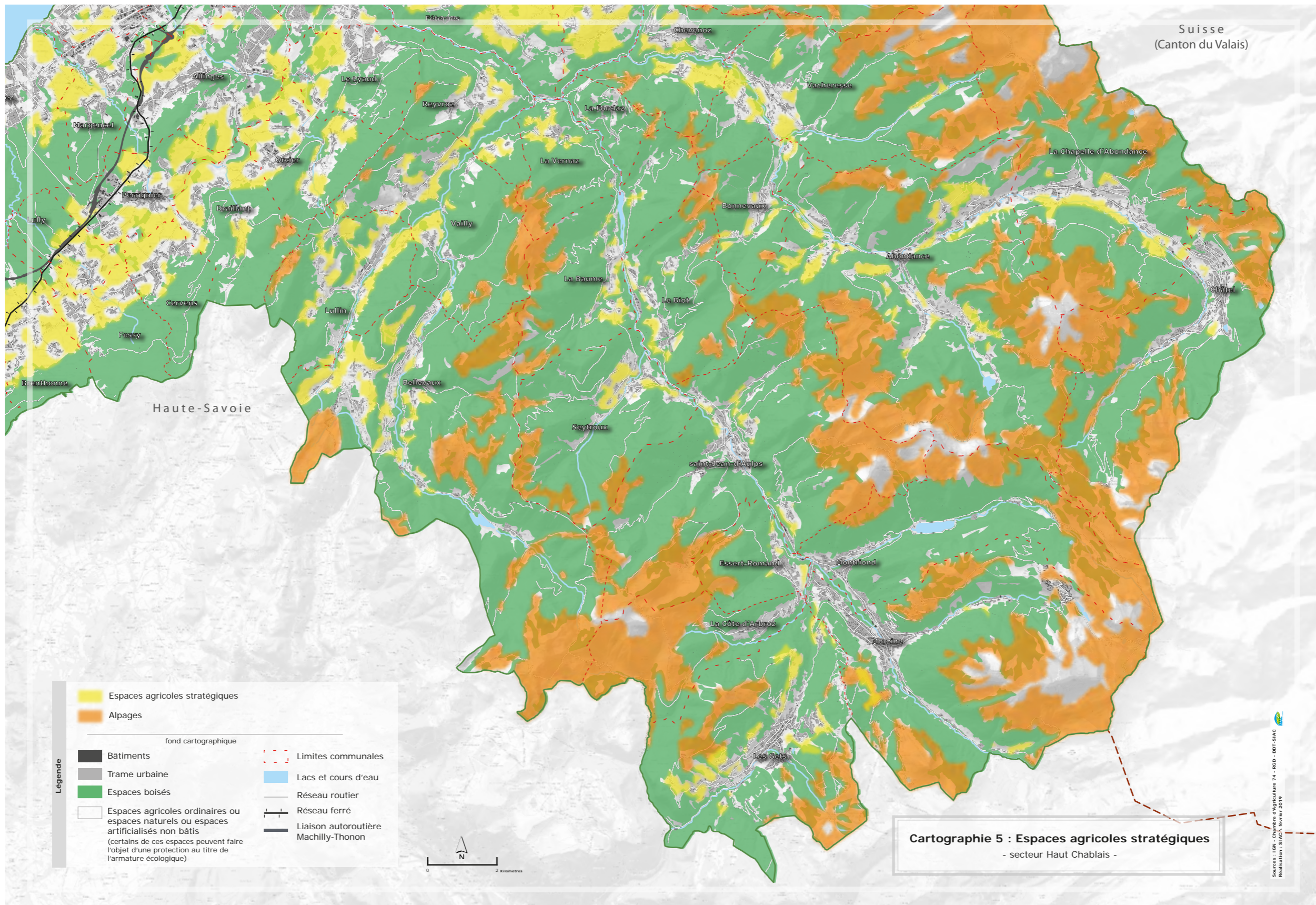
Suisse  
(Canton du Valais)

Haute-Savoie

- Légende**
- Espaces agricoles stratégiques
  - Alpages
  - Bâtiments
  - Trame urbaine
  - Espaces boisés
  - Espaces agricoles ordinaires ou espaces naturels ou espaces artificialisés non bâtis (certains de ces espaces peuvent faire l'objet d'une protection au titre de l'armature écologique)
  - Limites communales
  - Lacs et cours d'eau
  - Réseau routier
  - Réseau ferré
  - Liaison autoroutière Machilly-Thonon

Sources : IGN - Chiffre d'agriculture 74 - RED - DDT-51AC  
Réalisation : SIAAC - Janvier 2019






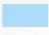



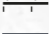
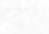


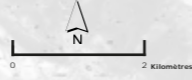


Suisse  
(Canton du Valais)

Haute-Savoie

**Légende**

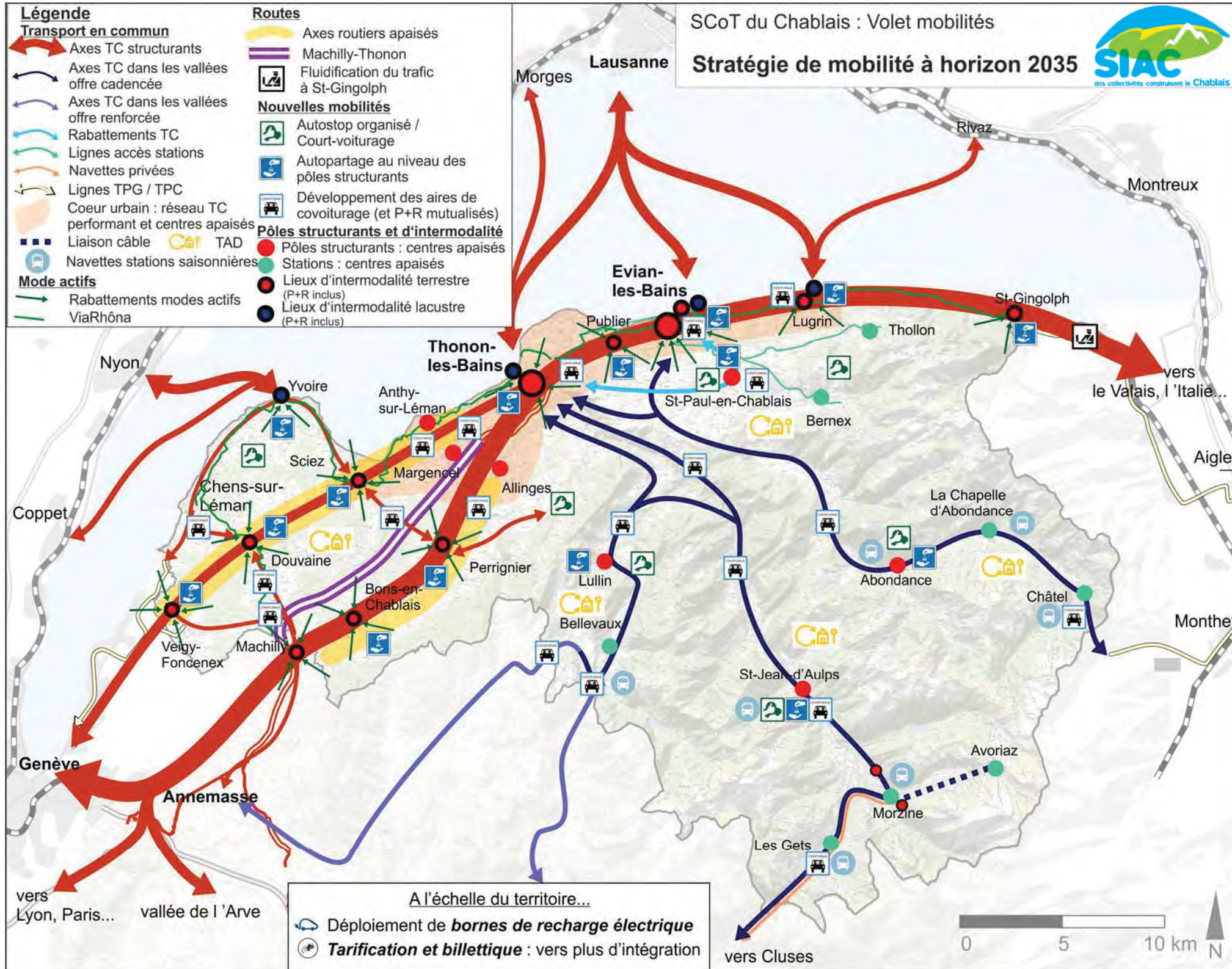
 Espaces agricoles stratégiques	 Alpages
fond cartographique	
 Bâtiments	 Limites communales
 Trame urbaine	 Lacs et cours d'eau
 Espaces boisés	 Réseau routier
 Espaces agricoles ordinaires ou espaces naturels ou espaces artificialisés non bâtis (certains de ces espaces peuvent faire l'objet d'une protection au titre de l'armature écologique)	 Réseau ferré
	 Liaison autoroutière Machilly-Thonon



**Cartographie 5 : Espaces agricoles stratégiques**  
- secteur Haut Chablais -

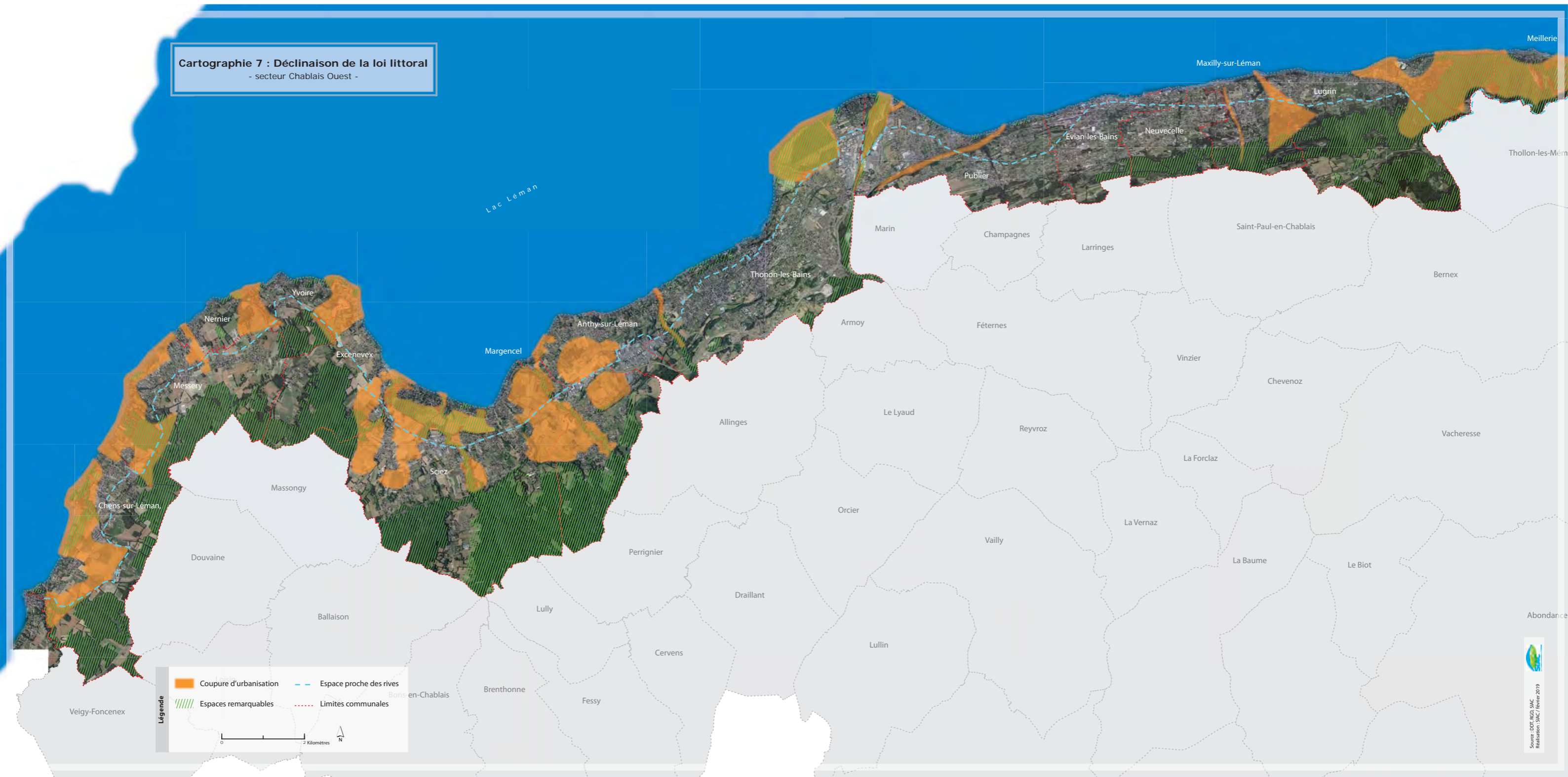
Source : IGH - Chablais d'Agriculture 74 - RED - DDT - SIAIC  
Réalisation : SIAIC, février 2019







**Cartographie 7 : Déclinaison de la loi littoral**  
- secteur Chablais Ouest -

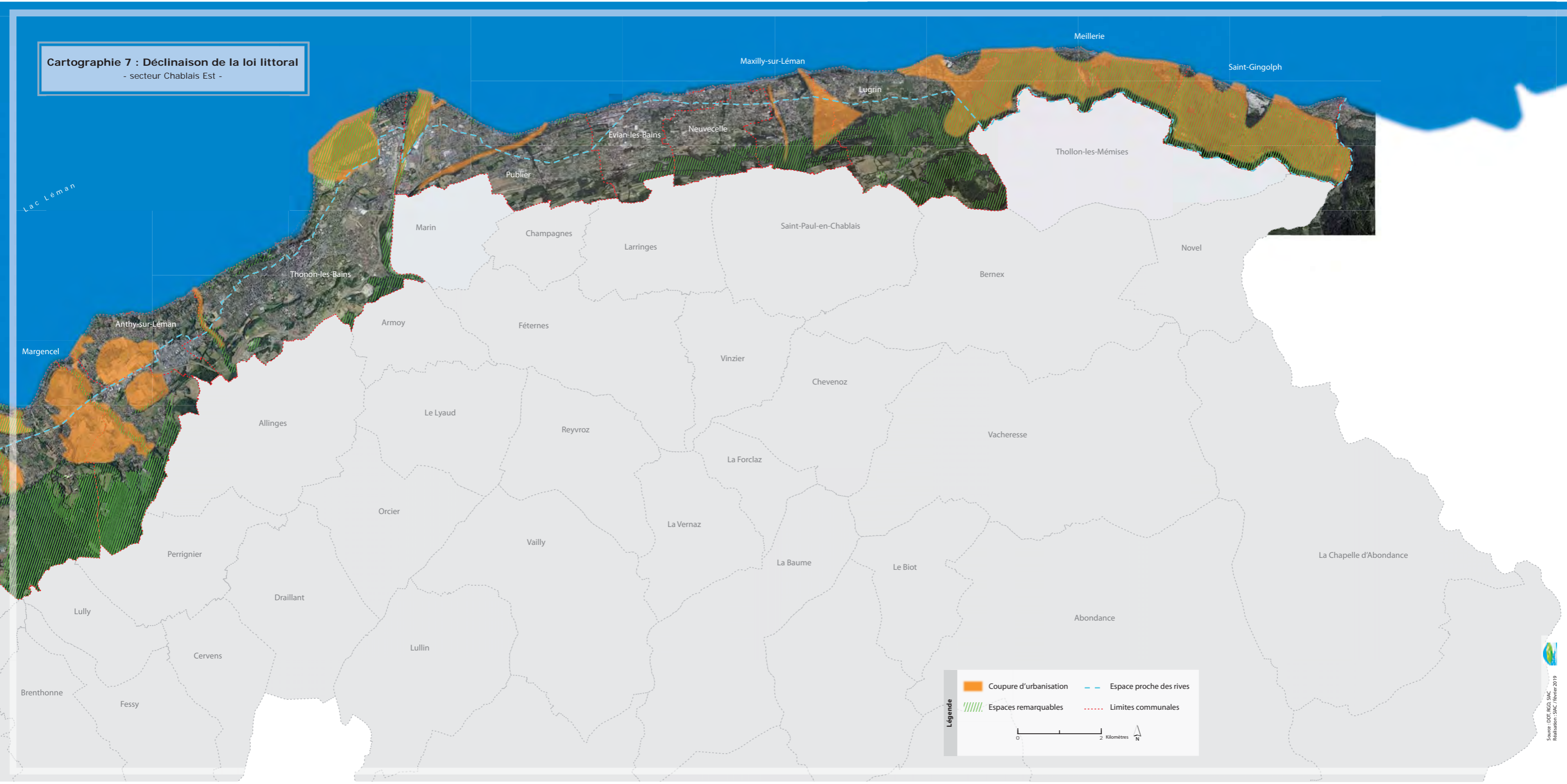


**Légende**

- Coupure d'urbanisation
- Espaces remarquables
- Espace proche des rives
- Limites communales

0 2 Kilomètres

**Cartographie 7 : Déclinaison de la loi littoral**  
- secteur Chablais Est -







## Liste des agglomérations, villages, et autres secteurs déjà urbanisés localisés au titre de l'article L 121-3 du code de l'urbanisme

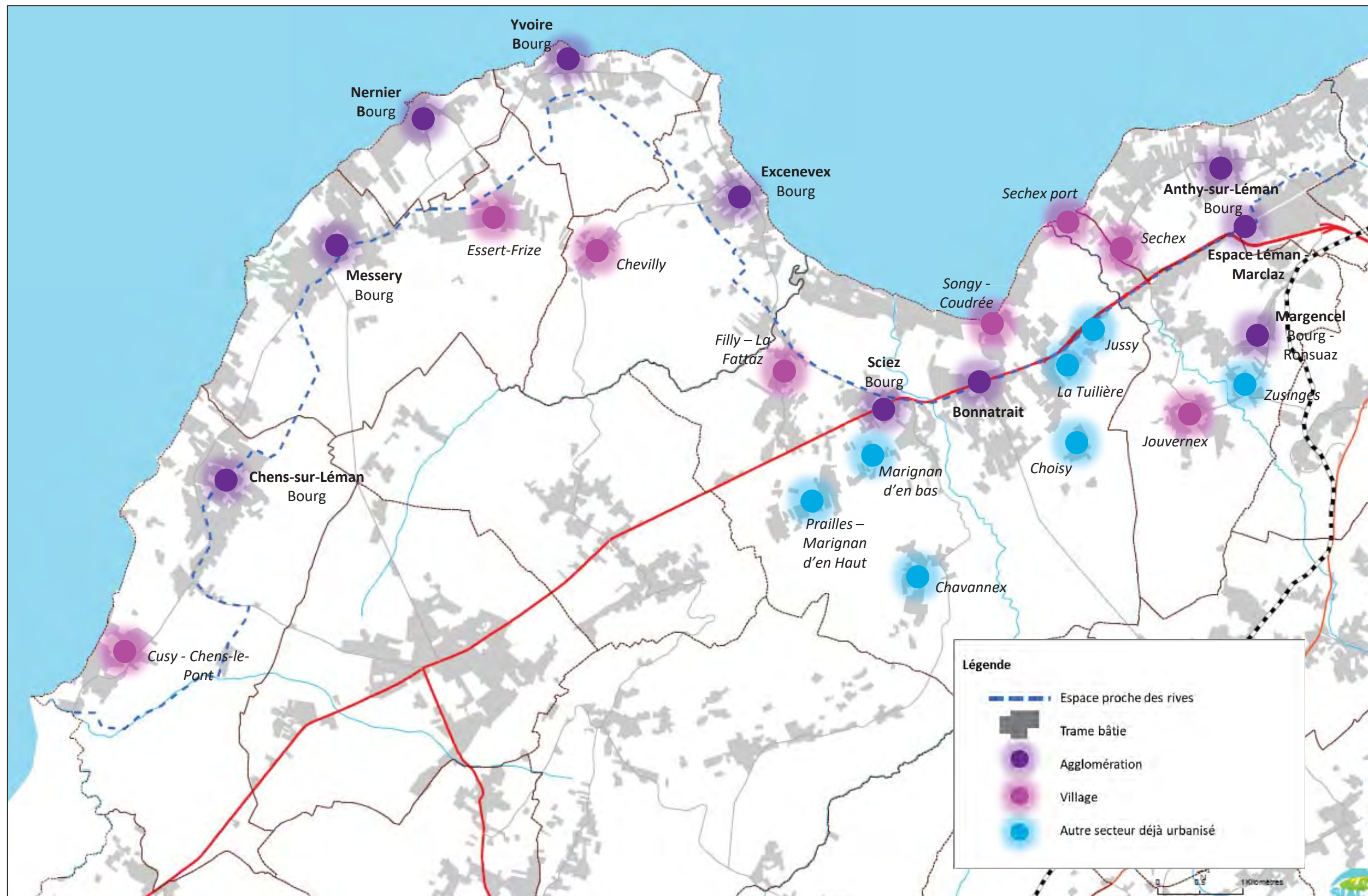
Document arrêté – 14 février 2019

	EPCI	Commune(s)	Secteur	Catégorie
1	Thonon Agglomération	Chens-sur-Léman	Bourg	Agglomération
2	Thonon Agglomération	Chens-sur-Léman	Cusy-Chens le Pont	Village
3	Thonon Agglomération	Messery	Bourg	Agglomération
4	Thonon Agglomération	Messery	Essert-Frize	Village
5	Thonon Agglomération	Nernier	Bourg	Agglomération
6	Thonon Agglomération	Yvoire	Bourg	Agglomération
7	Thonon Agglomération	Excenevex	Chevilly	Village
8	Thonon Agglomération	Excenevex	Bourg	Agglomération
9	Thonon Agglomération	Sciez-sur-Léman/Excenevex	Filly-La Fattaz	Village
10	Thonon Agglomération	Sciez-sur-Léman	Prailles-Marignan d'en Haut	Autre secteur déjà urbanisé
11	Thonon Agglomération	Sciez-sur-Léman	Marignan d'en Bas	Autre secteur déjà urbanisé
12	Thonon Agglomération	Sciez-sur-Léman	Bourg	Agglomération
13	Thonon Agglomération	Sciez-sur-Léman	Chavannex	Autre secteur déjà urbanisé
14	Thonon Agglomération	Sciez-sur-Léman	Bonnatrait	Agglomération
15	Thonon Agglomération	Sciez-sur-Léman	La Tuilière	Autre secteur déjà urbanisé
16	Thonon Agglomération	Sciez-sur-Léman	Songy - Coudrée	Village
17	Thonon Agglomération	Sciez-sur-Léman	Choisy	Autre secteur déjà urbanisé
18	Thonon Agglomération	Sciez-sur-Léman	Jussy	Autre secteur déjà urbanisé
19	Thonon Agglomération	Margencel	Sechex (port)	Village
20	Thonon Agglomération	Margencel	Jouvernex	Village
21	Thonon Agglomération	Margencel	Bourg-Ronsuaz	Agglomération
22	Thonon Agglomération	Margencel	Zusinges	Autre secteur déjà urbanisé
23	Thonon Agglomération	Anthy-sur-Léman	Séchex (village)	Village
24	Thonon Agglomération	Anthy-sur-Léman	Bourg	Agglomération
25	Thonon Agglomération	Anthy-sur-Léman/Margencel/Thonon-les-Bains	Espace Léman-Marclaz	Agglomération
26	Thonon Agglomération	Thonon-les-Bains	Bourg	Agglomération
27	CCPEVA	Publier	Amphion	Agglomération
28	CCPEVA	Publier	Bourg	Agglomération
29	CCPEVA	Evian-les-Bains/Publier	Evian Gare - Publier Léchère	Agglomération
30	CCPEVA	Evian-les-Bains/Publier	Chonnay	Autre secteur déjà urbanisé
31	CCPEVA	Neuvecelle/Maxilly-sur-Léman	Bourg - Grande Rive - Petite Rive	Agglomération
32	CCPEVA	Maxilly-sur-Léman	Bourg - Montigny	Agglomération
33	CCPEVA	Lugrin	Torrent-Tourronde-Vieille Eglise	Village
34	CCPEVA	Lugrin	Bourg	Agglomération
35	CCPEVA	Lugrin	Troubois	Village
36	CCPEVA	Lugrin	Véron-Rys	Village
37	CCPEVA	Meillerie	Bourg	Agglomération
38	CCPEVA	Meillerie	Locum	Village
39	CCPEVA	Saint-Gingolph	Bourg	Agglomération
40	CCPEVA	Saint-Gingolph	Bret	Village

## Cartographie 8 : Localisation des agglomérations, villages et autres secteurs déjà urbanisés des communes littorales

SCoT du Chablais – document arrêté – 14 février 2019

Source : Occupation des sols – Régie de Gestion des Données des Pays de Savoie (RGD 73-74)

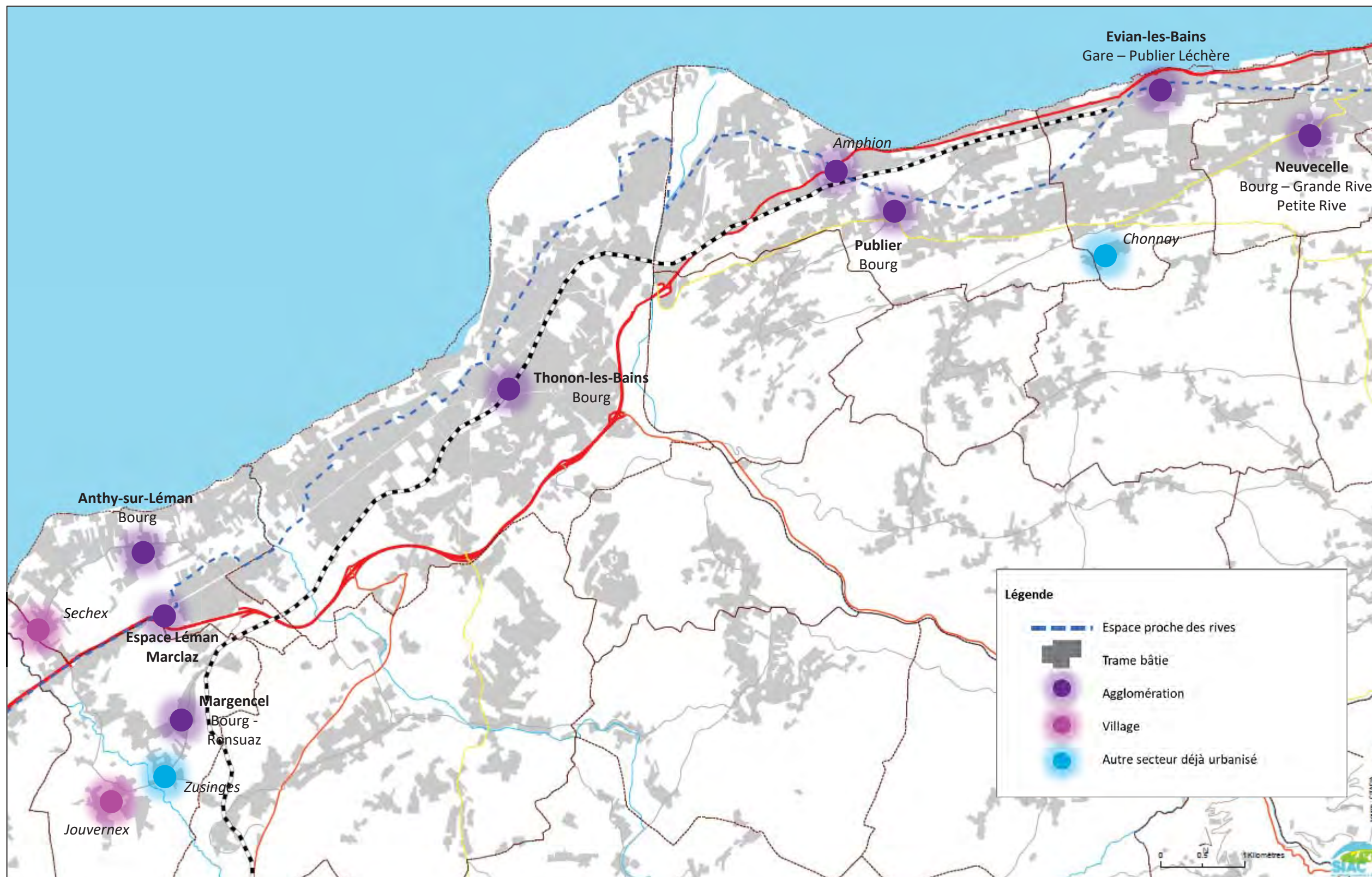




# Cartographie 8 : Localisation des agglomérations, villages et autres secteurs déjà urbanisés des communes littorales

SCoT du Chablais – document arrêté – 14 février 2019

Source : Occupation des sols – Régie de Gestion des Données des Pays de Savoie (RGD 73-74)





# Cartographie 8 : Localisation des agglomérations, villages et autres secteurs déjà urbanisés des communes littorales

SCoT du Chablais – document arrêté – 14 février 2019

Source : Occupation des sols – Régie de Gestion des Données des Pays de Savoie (RGD 73-74)

